



RKS

KULTURSCHULE
Hessen



Willkommen an der Rudolf-Koch-Schule



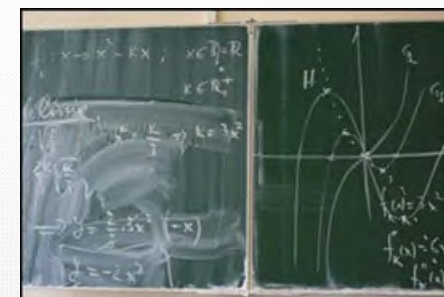
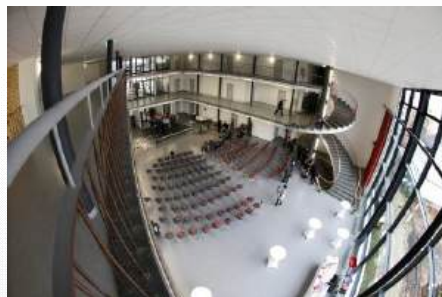
**RKS = offene Ganztagschule
Profil 2**

Für den 5. Jahrgang:

**tgl. Unterricht von 07:45 Uhr
bis 12:55 Uhr, i.d.R. in
Doppelstunden (1.
Fremdsprache Französisch
hat mind. 1x die Woche
Nachmittagsunterricht)**

**vielfältige Angebote am
Nachmittag**

(es gibt keine Ganztagsklassen!)



Mittagessen

Schulleben

Fachlernräume

Ganztägiges Lernen

Unterricht

Mittagspause

<p>Mittagspause 12:55-13:45 Uhr</p>	<p>Mittagspause, Mittagstisch: (offene Gruppen) 50 Minuten Zeit zum Essen (wir essen in 2 Zeiffenstern), Bewegen, Ausruhen, Spielen, evtl. Lernen, Hausaufgaben erledigen...</p>
<p>7./8. Stunde 13:45-15:15 Uhr</p>	<p>Fachlernräume, Betreuung: (offene Gruppen) 90 Minuten Zeit zum Lernen/Erledigen der Hausaufgaben in den Fachlernräumen Deutsch/Französisch, Englisch/Mathematik und Allgemein oder/und zum Spielen im Betreuungsraum und auf dem Schulhof... (Nachmittagsunterricht, Arbeitsgemeinschaften, Förderangebote...)</p>
<p>9./10. Stunde 15:15 – 16:45 Uhr</p>	<p>Betreuung: (feste Gruppen) Weitere 90 Minuten Zeit zum Essen, Erzählen, Besuch einer AG.. (i.d.R. thematisch strukturierte Angebote wie Schulwege ablaufen, Brettspiele, Besuch der Stadtbücherei, Vorlesen)</p>



**Was passiert genau nach der
Mittagspause?**

**Ihr Kind kommt entsprechend Ihrer
Anmeldung täglich in den
Betreuungsraum, hängt seinen Magneten
an den Platz, wo es die 7./8. Stunde
verbringen wird und meldet sich
spätestens am Ende der 8. Stunde ab.**

**(Im Schuljahr 2024-2025: 156
Anmeldungen Jahrgang 5-7 + IK, es ist
viel los...)**

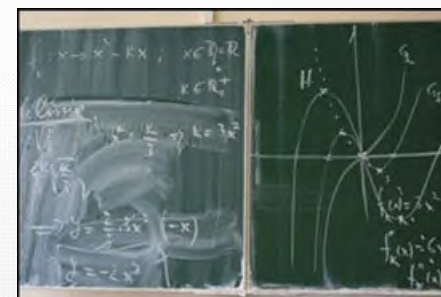
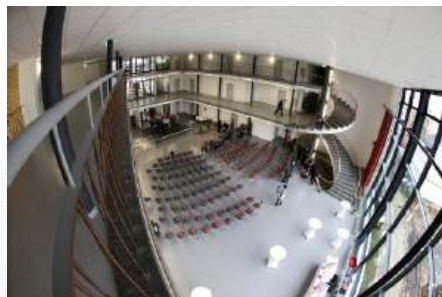


Stempel können als Orientierung dienen.

Ihr Kind braucht gerade zu Beginn viel Eigeninitiative und Unterstützung von den Eltern.

Wir notieren tgl. die Anwesenheiten.

(Bitte notieren Sie mit Ihren Kindern auch die Inhalte der Nachmittagsstunden im Mitteilungsheft. Schauen Sie mit Ihrem Kind in das Hausaufgabenheft und fragen Sie nach, was es am Nachmittag gemacht hat. Sprechen Sie mit Ihren Kindern, mit den Lehrenden und Betreuenden, sofern etwas nicht gut läuft.)



Mittagessen

Schulleben

Fachlernräume

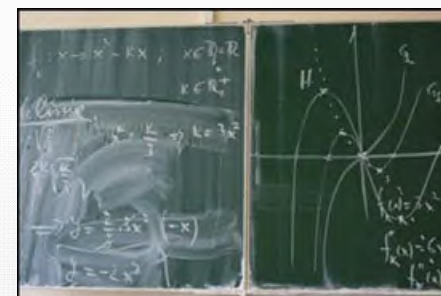
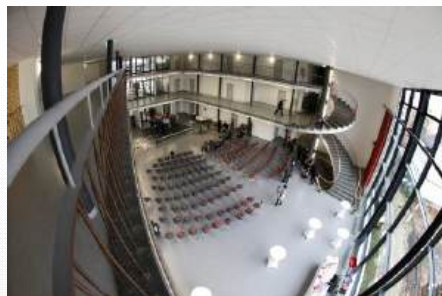
Ganztätiges Lernen

Unterricht

Mittagspause

Änderungen der Anmeldung, Mitteilen von Krankheitszeiten nur im Mitteilungsheft, durch persönliche Vorsprache oder per Mail, gerne in cc.

- Handyverbot bis 15:15 Uhr
- Das Betreuungstelefon (069/8065-3663) ist ab 13:00 Uhr telefonisch erreichbar.
- Persönliches Abholen ist immer möglich.



Mittagessen

Schulleben

Fachlernräume

Ganztägiges Lernen

Unterricht

Mittagspause

Anmeldung heute für die Betreuung und für den Mittagstisch sinnvoll – unabhängig vom Stundenplan

- spätestens am Dienstag, 12.08.2025, in den Sommerferien.
- Eingeschränkte Betreuung (keine Fachlernräume) in der 1. Schulwoche nur bei vorheriger (!) Anmeldung per Mail, ebenfalls bis spätestens am 12.08.2025
- Bitte schauen Sie sich den Brief „Erste Schulwoche“ genau an, z.B. Schnupperessen.
- regulärer Betreuungsbeginn am Montag, 25.08.2025 (2. Schulwoche)

Mittagessen

Schulleben

Fachlernräume

Ganztägiges Lernen

Im **Schuljahr 2025/2026** melde ich mein Kind wie folgt für die Betreuung und die Fachlernräume an:

Nachname, Vorname

Klasse

Zeiten	Montag	Dienstag	Mittwoch	Donnerstag	Freitag	
7./8. Stunde 13:45 – 15:15	<input type="checkbox"/>	<input type="checkbox"/>	<input type="checkbox"/>	<input type="checkbox"/>	<input type="checkbox"/>	Fachlernräume +Betreuung (kostenfrei)
9./10. Stunde 15:15 – 16:45	<input type="checkbox"/>	<input type="checkbox"/>	<input type="checkbox"/>	<input type="checkbox"/>	<input type="checkbox"/>	Betreuung (kostenfrei)



**Bitte am Ende
unterschreiben
und ein Foto
davon
schießen.**

(07:45 Uhr – 15:15 Uhr = 7 Std. 30 Minuten
(07:30 Uhr – 15:30 Uhr = 8 Std.)

(07:45 Uhr – 16:45 Uhr = 9 Stunden)
(07:30 Uhr – 17:00 Uhr = 9 Std. 30 Minuten)

Eingeschränkte Betreuung

Eingeschränkte Betreuungstage werden zu Beginn des Halbjahres per **Übersicht** mitgeteilt.

An diesen Tagen sind die Fachlernräume geschlossen, lediglich der Betreuungsraum und der Schulhof stehen zur Verfügung.

Alle Anmeldungen werden von uns kopiert und dem angemeldeten Schüler, der angemeldeten Schülerin ausgehändigt.

Bitte zuhause an den Kühlschrank hängen und daran denken.





Mittagessen

Schulleben

Fachlernräume

Ganztägiges Lernen

Unterricht

Mittagspause



Mittagstisch, Schulkiosk

- **4,95 Euro pro Mahlzeit inkl. Wasser**
- **Fleisch, vegetarisch oder Lunchtüte**
(Schweinefleisch wird ausgewiesen)
- **Onlinebestellung nach Anmeldung**
(donnerstags Frist für die kommende Woche)
- **Rechnung am Ende des Monats**
- **Teilhabe- und Bildungsantrag**



Mittagessen

Schulleben

Fachlernräume

Ganztägiges Lernen

Unterricht

Mittagspause

Online Vorbestellung von Mittagessen



Speiseplan

Bestellungen

Kontakt

Datenschutz

Formulare



Kontrollnummer:
DE-ÖKO-012

Online Vorbestellung von Mittagessen

Liebe Eltern, liebe SchülerInnen, liebe Schulverantwortlichen,

bitte beachten Sie,
Bestellfrist=Stornierfrist=Kündigungsfrist=Donnerstag 12:00 Uhr für die folgende Woche.

Wir wünschen Ihnen einen guten und gesunden Start ins neue Jahr!

Viele Grüße

Ihr ESSwerk

Login für Schüler

Dein Benutzername:

Dein Passwort:

Login

Login für Eltern

Benutzername:

Passwort:

Login

Haben Sie noch keine Benutzerdaten für eine Teilnahme an der Online Vorbestellung von Mittagessen?
Dann beantragen Sie [hier](#) einen Zugang.

Mittagessen

- Anmeldung in den Ferien oder direkt bei ESSWERK heute vor Ort ausfüllen
 - www.rudolf-koch-schule.de,
www.rks-mittagstisch.de
- Button 'Essensbestellung'**

Anmeldeformular Mittagessen Rudolf-Koch-Schule Offenbach

ESSWERK / Mike Gräf

Jacques-Offenbach-Straße 12

63069 Offenbach

F 069-83009786-77

E mike.graef@lebmail.de

Ja, ich/meine/unsere Tochter, mein/unser Sohn werde/wird am Mittagstisch der Rudolf-Koch-Schule in

Offenbach teilnehmen.

Ich / Wir ermächtigen Sie, den Monatsbeitrag vom unten angegebenen Konto per SEPALastschriftenmandat einzuziehen.

Zu Unrecht eingezogene Beträge können jederzeit zurückgefordert und diese Ermächtigung jederzeit

widerrufen werden. Ihre Mandatsnummer und unsere Gläubiger-ID wird Ihnen rechtzeitig mitgeteilt.

**₁Wir sind verpflichtet, Sie regelmäßig über die Höhe und den Tag (14 Tage nach der Information) des*

Einzuges zu informieren. Wir machen dies kostenlos per Email oder - falls keine Emailadresse angegeben

wurde – postalisch gegen eine Gebühr in Höhe von 3 €.

!Bitte beachten Sie: Bei Rücklastschrift fallen Gebühren in Höhe von 12 € an!

Name, Vorname Erziehungsberechtigte/r

Name, Vorname der Schülerin, des Schülers

Anschrift

Telefon E-Mailadresse

**₃Ich/wir beantrage/n einen Zugangscode für die Internetbestellung. Mir/uns ist bekannt, dass ich/wir meine/unsere Zugangsdaten nicht an Dritte weitergeben darf/dürfen.*

**₄Ich erhalte Leistungen nach dem Bildungs- und Teilhabepaket*

Amt: _____ AZ./BG-

Nr: _____

(wird nur bearbeitet, wenn uns der Bescheid und das Aktenzeichen / die BG-Nr. vorliegt)

Name Kontoinhaber Bank

IBAN BIC

Datum, Ort:

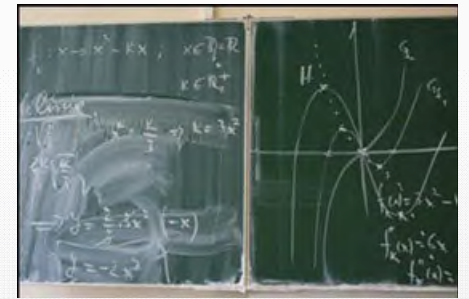
Unterschrift Kontoinhaber:

Bitte an der

» Essensausgabe der Rudolf-Koch-Schule

abgeben oder an

» ESSWERK schicken, faxen oder mailen



Mittagessen

Schulleben

Fachlernräume

Ganztägiges Lernen

Unterricht

Mittagspause



Schnupperessen

- 5a: Mittwoch
- 5b: Donnerstag
- 5c: Freitag
- 5d: Montag
- 5e: Dienstag





Mittagessen

Schulleben

Fachlernräume

Ganztägiges Lernen

Unterricht

Mittagspause

Mittagspause (12:55-13:45 Uhr) 50 Minuten für mich!

- Cafeteria/Mittagstisch/Mitgebrachtes
(Einlass ab 12:55/13:20 Uhr)
- Betreuungsraum (A.U.02)
- Bewegung (Schulhof, Bolzplatz, Spielplatz, in Begleitung von Betreuungskräften)
- Mediathek, Foyer, Aula, Säulengang und andere Rückzugsmöglichkeiten
- Alle bleiben auf dem Schulhof, im Schulgebäude.









<https://www.astradirect.de/fach-mieten/schule-waehlen>

Ansprechpartnerin in der Schule: Frau Möhling

E-Mail-Kollegiumsliste auf der Homepage der Rudolf-Koch-Schule einsehbar



RKS
KULTURSCHULE
Hessen

Rudolf - Koch - Schule
Gymnasium der Stadt Offenbach am Main





Mittagessen

Schulleben

Fachlernräume

Ganztägiges Lernen

Unterricht

Mittagspause

Wir brauchen Sie!

- Mediathek
- Freundeskreis
- Ernährungszirkel
- Lokus im Fokus
- Steuergruppe Ganztägiges Lernen
- Müttercafe



Wer sind wir?

Neben Herrn Locco, Frau Methfessel, Frau Witte, viele Betreuungskräfte, als da sind: Lehrende und Lernende der RKS, Studierende, Praktikantinnen und Praktikanten, Französisch-Assistenten und Assistentinnen.



Mittagessen

Schulleben

Fachlernräume

Ganztägiges Lernen

Unterricht

Mittagspause



Das Ganztagsteam

Ganztagskoordinator: Herr Locco

Leitung Päd. Mittagsbetreuung: Frau Witte

Verwaltung Ganztag: Frau Methfessel

Sie erreichen uns unter:

- Luca.Locco@schule.hessen.de
- Margret.Witte@schule.hessen.de
- ganztag.rks@schulen.offenbach.de
- 069/8065-2096 oder 069/8065-3097

Frau Methfessel, Frau Witte, Herr Locco